

CARTOGRAPHIE DES ZONES HUMIDES
(ENVELOPPES D'ALERTE ET ZONES HUMIDES
AVEREES)

ECHELLE : 1/ 8000

Vu pour être annexé à la délibération du Conseil municipal du 03 juillet 2018

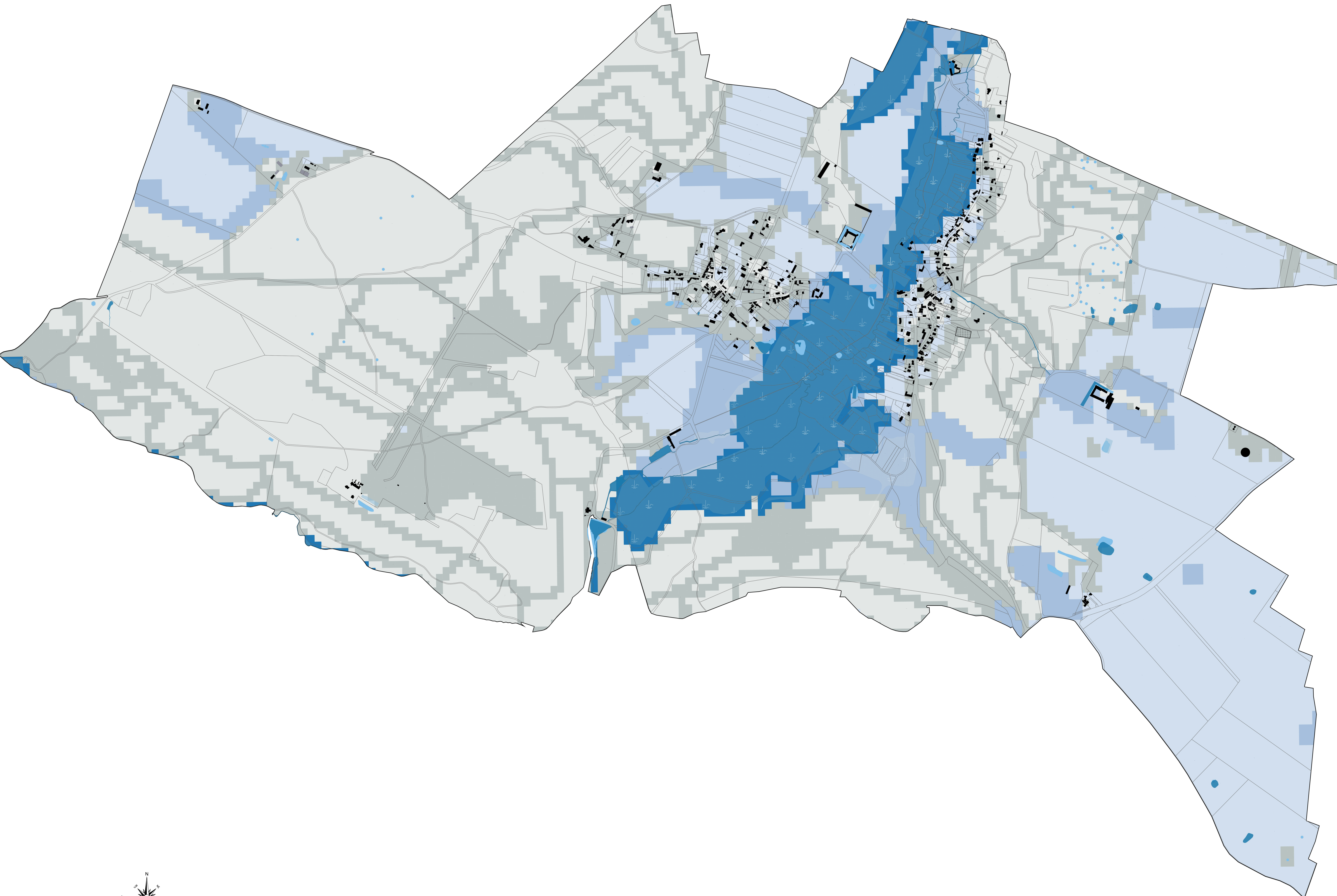
ARRETE LE

31 mars 2017

APPROUVE LE

PIECE DU PLU

5.5



Légende

Les enveloppes d'alerte de zones humides du SAGE Orge Yvette

- Zones humides avérées.
- Zones humides probables, niveau d'alerte "fort" de présence de zone humide.
- Zones humides probables, niveau d'alerte "moyen à faible" de présence de zone humide.
- Zones probablement non humides (possibilité de présence de petites zones humides telles que des mares ou résurgence d'eau estimées jusqu'à 10%).
- Zones probablement non humides à 99,9% de la maille.

Informations sur la donnée :
La couche des enveloppes d'alerte du SAGE a été révisée en 2016 afin de localiser les différents niveaux de probabilité de présence des zones humides sur le territoire. Ces niveaux ont été définis selon plusieurs analyses spatiales (topographie, zones de ruissellement, perméabilité du sol...) ainsi qu'avec la compilation des bases de données des syndicats gestionnaires des cours d'eau du SAGE. La donnée s'affiche selon une maille comportant une grille de 25 m sur 25 m permettant de localiser les zones humides de petites surfaces. Il ne s'agit pas d'une délimitation de zones humides mais d'une carte d'enveloppe d'alerte (données en maille et non en polygone).

Les zones humides avérées du SAGE Orge Yvette

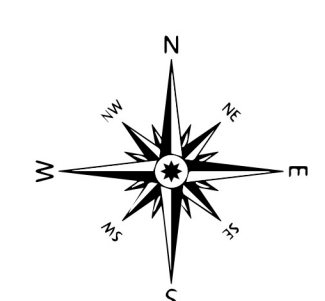
- Les zones humides avérées du SAGE Orge Yvette

Informations sur la donnée :
Les données ci-contre sont directement issues de l'étude d'inventaire des zones humides en cours sur le territoire du SAGE Orge-Yvette.

Ces données sont issues de relevés de terrain comprenant une analyse botanique (végétation, flore caractéristique des milieux humides) et des relevés pédologique (analyse des traces d'hydromorphie dans le sol sur des carottages s'échelonnant jusqu'à 1m20 de profondeur).
La caractérisation et la délimitation des zones humides est conforme à la réglementation de l'arrêté interministériel du 24 juin 2008, ainsi qu'avec le dernier communiqué du Conseil d'Etat du 22 février 2017.

Autres éléments d'information

- Surfaces en eau. Source : IGN
- Mares et mouillères issues de l'inventaire du Parc naturel régional de la Haute Vallée de Chevreuse
- Surfaces en eau. Source : Cadastre 2016, DGFIP
- étang, lac, mare
- piscine



0 250 500 m